



Reinigungsmaschinen
made in Italy



SCHEUERSAUGMASCHINEN LINIE

E65/E75/E83

HOCHLEISTUNGSFÄHIGER AUFSITZ, HANDLICH WIE
EINE HANDGEFÜHRTE SCHEUERSAUGMASCHINE



MECHANICAL® DOSEMATIC®

PROFESSIONELLE AUFSITZ-SCHEUERSAUGMASCHINEN

E65/E75/E83

PROFESSIONELLE AUFSITZ SCHEUERSAUGMASCHINEN

Die Eureka Aufsitz-Scheuersaugmaschinen E65, E75 und E83 wurden nach der M - mechanischen Philosophie entwickelt. Diese Maschinen beschränken die Elektronik auf ein Minimum und sind so konzipiert, dass sie extrem einfach zu bedienen und zu warten sind.

Sie haben ein kompaktes Design und entsprechende Reinigungsbreite von 65 cm, 76 cm und 83 cm. Mit einer Vorwärtsgeschwindigkeit von 6 km/h garantieren sie eine stündliche Produktivität von bis zu 5.000 m²/h.

Wendig, schnell und produktiv sind die E65, E75 und E83 eine moderne Alternative zu sperrigen handgeführten Scheuersaugmaschinen oder, großen Aufsitz-Scheuersaugmaschinen.

Darüber hinaus bieten diese Modelle den wirtschaftlichen Vorteil von 4 Stunden Non-Stop-Betriebszeit dank der Optimierung des Energieverbrauchs.

Dank ihrer geringen Abmessungen können die Maschinen durch Standardtüren geführt und in Aufzügen transportiert werden.

Ein kompletter Satz an Standardzubehör und ein wettbewerbsfähiger Preis vervollständigen die vielen Vorteile dieser wunderbaren Eureka-Scheuersaugmaschinen der Serie Mechanical, die von den Betreibern wegen ihrer einfachen Bedienung und Zuverlässigkeit geliebt werden.



ENERGIE-OPTIMIERUNG



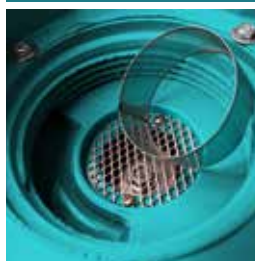
Dank der Optimierung des Energieverbrauchs können die Batterien der E65/E75/E83 eine ununterbrochene Betriebszeit von 4 Stunden gewährleisten. Das praktische Bordbatterieladegerät garantiert einen effizienten Ladezyklus.

ANTRIEBSMOTOR



Der Fahrmotor ist abgedichtet und durch einen robusten Stahlstoßfänger geschützt, der auch eine Antikippvorrichtung enthält. Der Reifen des Antriebsrads besteht aus spurlosem und rutschfestem Polyurethan.

VAKUUM-MOTOR



Der Vakuummotor ist leistungsstark und extrem leise, wodurch diese Maschinen besonders in geräuschempfindlichen Umgebungen wie Krankenhäusern und Pflegeheimen geschätzt werden. Er ist durch einen doppelten Edelstahlfilter geschützt, der leicht zu entfernen und zu reinigen ist.

DOSEMATIC® TECHNOLOGIE



Das DoseMatic®-Kit (optional) ermöglicht die Echtzeit-Einstellung des Prozentsatzes des Reinigungsmittels, für optimale Ergebnisse ohne Abfall.

EIGENSCHAFTEN

- Maximale Steigung 20%
- Nicht-markierende, rutschfeste Polyurethan-Räder
- Batterieladegerät an Bord
- Batterie-Schutzvorrichtung
- Durchfluss der Reinigungslösung von 0 bis 3,5 L/min
- Detektor für den maximalen Füllstand im Bergungsbehälter
- Ergonomische Öffnung zum Füllen des Frischwassertanks
- Wasseraufnahmerohr leicht zu inspizieren und zu warten
- Schneller Austausch der Tankdichtungen
- Anti-Kippstange
- Verstellbarer Sitz mit Gewichtssensor
- Akustisches Signal im Rückwärtsgang
- Niedriger Geräuschpegel: 68 dB
- Niedriger Schwerpunkt für erhöhte Stabilität
- Wettbewerbsfähiger Preispunkt
- Eureka-Trocknungssystem, mit Sauggummis aus Linatex® / OLIREX®
- Selbstnivellierender Spritzschutz, kann während des Vorreinigens in Sperrposition gebracht werden

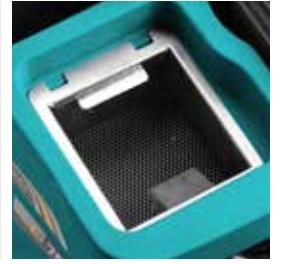
EINFACHE UND INTUITIVE STEUERUNG

Die Steuerungen sind äußerst intuitiv und einfach zu bedienen, so dass jeder Bediener die Maschine ohne anspruchsvolle und kostspielige Schulung bedienen kann.



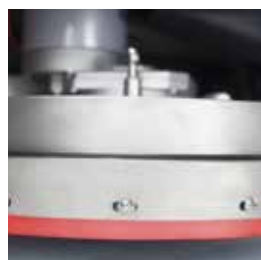
TANKS MIT HOHER KAPAZITÄT

Tanks mit hohem Fassungsvermögen verlängern die Betriebszeit und begrenzen die Häufigkeit zeitraubender Stopps zum Entleeren und Nachfüllen. Der im Schmutzwassertank angebrachte Schmutzkorb aus Edelstahl teilt das gesammelte Abwasser auf und trennt feste Fremdkörper ab.



CHROME® TECHNOLOGIE

Die E65, E75 und E83 sind auch in einer Chrome®-Version erhältlich, wobei der Rahmen, die Scheuergruppe, das Saugfuss und die Metallkomponenten aus Edelstahl gefertigt sind; diese Version eignet sich perfekt für hochkorrosive Umgebungen.



AUTOMATISCHE SAUGFUSSENTKUPPLUNG UND SWINGUARD®

Dank Swinguard® gleitet der Saugfuss an Kanten und Winkeln entlang, als ob es auf einer Schiene stünde. Bei einem versehentlichen Aufprall schützt der automatische Entkupplungsmechanismus des Saugfusses sowohl die Maschine als auch die zu reinigende Umgebung.



M - MECHANICAL



MECHANICAL®

Nach der "Electronic-Free"-Philosophie entwickelt, werden die Funktionen einer Maschine der M-Linie mechanisch aktiviert. Dadurch ist die Einheit einfach zu bedienen und leicht zu warten, auch für unerfahrene Bediener geeignet.

VERSIONEN

TRAC M - ohne zusätzliche Elektronik

ANWENDUNGSBEREICHE

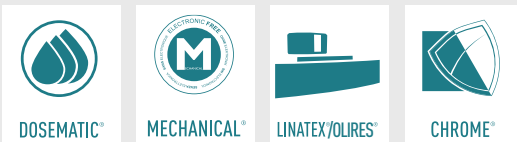
Industrieanlagen, Gemeinderäte, Schulen, Büros, Krankenhäuser, religiöse Gebäude, Flughäfen, Häfen, Einkaufszentren, Logistikzentren und Gebäudereinigungsunternehmen.

OBERFLÄCHEN

Keramik, Marmor, Zement, Linoleum, Porzellanfliesen, rutschfeste Böden und Gummi.

	E65	E75	E83
REINIGUNGSBREITE	650 mm	760 mm	830 mm
VORWÄRTSGANGSGESCHWINDIGKEIT	6 km/h	6 km/h	6 km/h
FLÄCHENLEISTUNG PRO STUNDE	3.900 m ² /h	4.560 m ² /h	4.980 m ² /h
KAPAZITÄT FRISCHWSSERTANK	110 L	110 L	110 L
KAPAZITÄT SCHMUTZWSSERTANK	125 L	125 L	125 L
BÜRSTENDRUCK	48 kg	52 kg	59 kg
VERSORGUNGSSPANNUNG	24 V	24 V	24 V
GEWICHT	351 kg	350 kg	365 kg
MASSE (OHNE SAUGFUSS)	1.425 x 690 x 1.243 mm	1.425 x 790 x 1.243 mm	1.425 x 840 x 1.243 mm
BREITE (MIT SAUGFUSS)	920 mm	980 mm	1.040 mm

PLUS



LEISTUNGSSTARKER FAHRMOTOR IN GESCHÜTZTER POSITION / LEISTUNGSSTARKER UND GERÄUSCHARMER SAUGMOTOR / STAUBSCHUTZFILTER AUS EDELSTAHL ZUM SCHUTZ DES SAUGMOTORS / BORDEIGENES BATTERIELADEGERÄT / VERSTELLBARER UND PARABOLISCH GEFORMTER SAUGFUSS / SELBSTNIVELLIERENDER SPRITZSCHUTZ / SCHMUTZBEHÄLTER AUS EDELSTAHL IM SCHMUTZWSSERTANK / AUTOMATISCHE ENTKOPPLUNG DER SAUGFUSSSES BEI AUFPRALL



EUREKA S.p.A. UNIPERSONALE
VIALE DELL' ARTIGIANATO N. 30/32
35013 CITTADELLA (PD) ITALY
TEL +39 049 9481800 - FAX +39 049 9481899
INFO@EUREKASWEEPERS.COM
WWW.EUREKASWEEPERS.COM

